

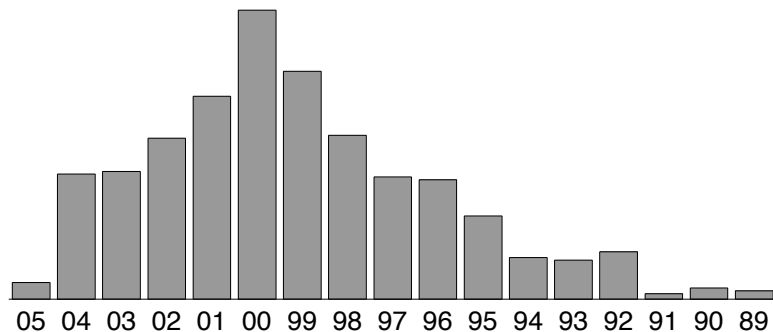
## Price Comparison • Telehandlers\*

\* Average european price offer ( in1000 € excluding VAT) for a fully functional machine related to the year of manufacture, in coherence with the working hours noted below.

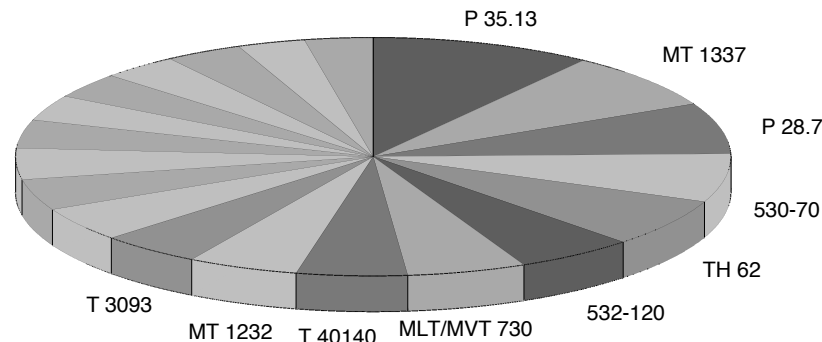
• Sorted descending according to number of units offered

Model	Manufacturer	Load t	Height m	Reach m	2005	2004	2003	2002	2001	2000	1999	1998	1997	1996	1995	1994	1993	1992	1991	1990	1989	
					650	1300	1950	2600	3250	3900	4550	5200	5850	6500	7150	7800	8450	9100	9750	10400	11050	
<b>P 35.13</b>	Merlo	3,5	13,2	8,63	59,9	53,9	48,5	43,6	39,2	35,3	31,7	28,6										
<b>MT 1337</b>	Manitou	3,7	13,1	9,34			47,2	43,1	39,3	35,9	32,7	29,9	27,2	24,9								
<b>P 28.7</b>	Merlo	2,8	7	3,6	43,9	39,5	35,5	31,9	28,7	25,8	23,3	20,9	18,8									
<b>530-70</b>	JCB	3	7	3,7	42,8	39,7	36,8	34,2	31,7	29,4	27,3	25,3	23,5									
<b>TH 62</b>	Caterpillar	2,72	7,6	4,2		35,7	32,7	29,9	27,4	25,1	23	21,1	19,3	17,7	16,2							
<b>532-120</b>	JCB	3,2	12	8	45,8	42,5	39,4	36,6	34	31,5	29,2	27,1	25,2									
<b>MLT/MVT 730</b>	Manitou	3	7	4-4,2			37,1	33,9	30,9	28,2	25,7	23,5	21,4	19,5	17,8	16,3	14,9	13,6				
<b>T 40140</b>	Bobcat	4	13,5-13,6	9,15-9,7	53,8	48,2	43,2	38,7	34,7	31,1	27,9											
<b>MT 1232</b>	Manitou	3,2	12	8,32						31,2	28,4	26	23,7	21,6	19,7							
<b>T 3093</b>	Bobcat	3	9,3	6,45	44,5	39,8	35,7	32	28,7	25,7	23	20,6	18,5	16,6	14,9	13,3	11,9	10,7	9,59	8,59		
<b>MLT 633</b>	Manitou	3,3	6	3,66		39,1	35,7	32,5	29,7	27,1	24,7											
<b>TH 63</b>	Caterpillar	2,72	12,5	8,2		56,6	51,9	47,5	43,5	39,9	36,5	33,5	30,7	28,1	25,7							
<b>MLT 629</b>	Manitou	2,9	6	3,3			34,5	31,4	28,7	26,2	23,9											
<b>ROTO 30.13</b>	Merlo	3	13	11				60,7	54,6	49,1	44,2	39,8	35,8	32,2								
<b>526-55 / S</b>	JCB	2,6	5,54	3	37,1	34,4	31,9	29,6	27,5	25,5	23,7	22	20,4	18,9								
<b>MT 1637</b>	Manitou	3,7	15,8	12				51,7	47,2	43,1	39,3	35,8	32,7									
<b>MLT/MVT 628</b>	Manitou	2,8	6-6,3	3,3-3,53	40,4	36,9	33,6	30,7	28	25,5	23,3	21,3	19,4	17,7								
<b>MT/MVT 1330</b>	Manitou	3	13	9,1				36,2	33	30,2	27,5	25,1	22,9									
<b>P 30.13</b>	Merlo	3	13	8,6						34,2	30,8	27,7	24,9	22,4	20,1	18,1	16,3	14,7	13,2			
<b>P 35.9</b>	Merlo	3,5	9,07	5,2				40	36	32,3	29,1	26,2	23,6	21,2	19,1	17,1	15,4	13,9				

Presence according to years



Presence of models



Source

Infotax GmbH & Co. KG



INDEX Earthmoving  
Issue 1/2006

Further Information  
[www.infotax.org](http://www.infotax.org)