

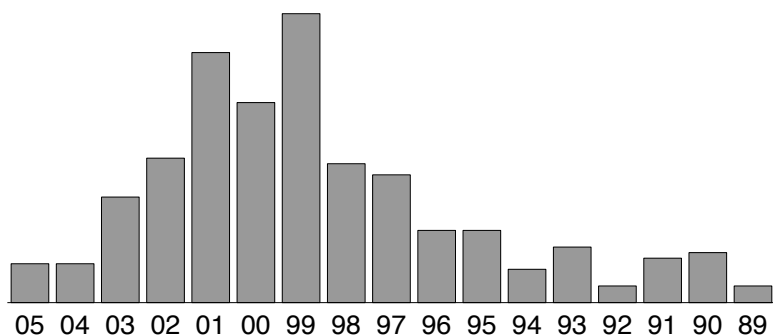
Price comparison of used Diesel Front FLT's - 3 ton class

* Average european price offer (in 1000 € excluding VAT) for immediately operational machines of the respective year of manufacture, in coherence with the operating hours noted below.

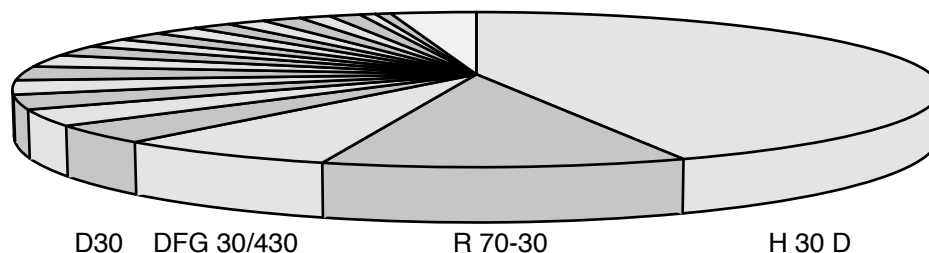
• Chart is sorted decending according to total number of units offered on the market.

Modell	Manufacturer	Capacity kW	Load t	Lift Hight m	2005	2004	2003	2002	2001	2000	1999	1998	1997	1996	1995	1994	1993	1992	1991	1990
					800	1700	2600	3500	4300	5000	5700	6300	6900	7500	8000	8400	8900	9300	9600	10000
H 30 D	Linde	43	3	3,05-6,46	29,2	25,7	22,6	19,9	17,6	15,6	13,9	12,3	11,0	9,9	8,9	8,0	7,2	6,5	5,9	5,3
R 70-30	Still	33-34	3	2,32-7,63	27,8	23,8	20,4	17,5	15,0	13,0	11,3	9,8	8,6	7,5	6,6	5,8	5,1	4,5	4,0	3,6
DFG 30 / 430	Jungheinrich	40-43	3	2,86-7	22,4	19,4	16,8	14,5	12,6	11,0	9,6	8,5	7,5	6,6	5,8	5,2	4,6	4,1		
D 30	Doosan Daewoo	44	3	2-6	19,1	16,3	14,0	12,0	10,3	8,9	7,7	6,7	5,9	5,1	4,5	4,0				
CD 30 / OX 30	Steinbock	30-40	3	3-6,5					11,2	9,7	8,4	7,3	6,4	5,6	4,9	4,3	3,8	3,4	3,0	2,6
H 3.00 / H 3.0	Hyster	35,3-43	3	2,9-6	20,4	18,1	16,1	14,3	12,8	11,5	10,3	9,3	8,3	7,5	6,8	6,2	5,6	5,1	4,7	4,3
FD / FDF 30	Toyota	44-49	3	3-7	26,5	23,1	20,1	17,6	15,4	13,6	11,9	10,6	9,4	8,3	7,4	6,7	5,9	5,3	4,8	4,3
TLT 30	JCB	37	3	4,1	26,6	22,8	19,5	16,7	14,4	12,4	10,8									
C / CDP 30	Clark	42-42,9	3	2,1-7,3	19,7	17,0	14,6	12,6	10,9	9,5	8,3	7,3	6,4	5,6	5,0					
GDP 30	Yale	37-47,8	3	3,03-6	27,7	24,2	21,1	18,4	16,1	14,2	12,5	11,1	9,8	8,7	7,8					
FD 30	Mitsubishi	42,3-44,7	3	3,03-7	25,0	21,9	19,2	16,8	14,8	13,1	11,6	10,4	9,2	8,2	7,4	6,6	5,9	5,4	4,9	4,4
CMP / DPM 30	Clark	40-42,8	3	2-7	19,7	17,0	14,6	12,6	10,9	9,5	8,3	7,3	6,4	5,6	5,0	4,4	3,9	3,5	3,1	2,8
H 3.20	Hyster	43	3,2	2,9-5,9	19,4	17,2	15,3	13,6	12,2	10,9	9,8	8,8	7,9	7,2	6,5	5,9				
DP 30	Caterpillar	42,3-44	3	3-7	27,7	23,7	20,3	17,3	14,9	12,9	11,2	9,8	8,5	7,4	6,5	5,8	5,1			
MC 30	Manitou	35-63	3	3-7	34,4	30,0	26,1	22,8	20,0	17,6	15,5	13,7	12,2	10,8	9,6	8,6	7,7	6,9	6,3	5,6
FD 30	Komatsu	46	3	3-6,5	16,7	14,3	12,2	10,5	9,0	7,8	6,8	5,9	5,1	4,5	3,9	3,5	3,1	2,7	2,4	2,1
FD 30	TCM	34-41	3	2,5-7	24,8	21,3	18,2	15,6	13,4	11,6	10,1	8,8	7,6	6,7	5,9	5,2	4,6	4,0	3,6	3,2
A 30	Nissan	42,5	3	3-7	22,7	19,8	17,3	15,1	13,2	11,6	10,2	9,1	8,1	7,1	6,4	5,7	5,1	4,6	4,1	3,7
Drago 300	Cesab	38-40	3		19,5	16,7	14,3	12,2	10,5	9,1	7,9	6,9								
DV 32	Desta	39	3,2		15,8	13,5	11,6	9,9	8,5	7,4	6,4	5,6	4,9	4,2	3,7	3,3	2,9	2,6		

Market Presence of manufacturing years



Market Presence of Models



Copyrights

Infotax GmbH & Co. KG



INDEX Forklifts
Issue 1/2006

Further Informationen
www.infotax.org