

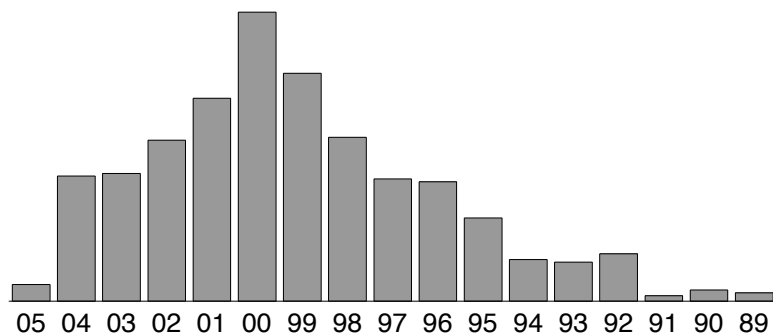
Gebrauchte Telehandler im Preisvergleich*

* Durchschnittlicher europäischer Angebotspreis (in1000 € exklusive MwSt) für einsatzbereite Maschinen des entsprechenden Baujahres, in Bezug auf die darunter notierten Betriebsstunden.

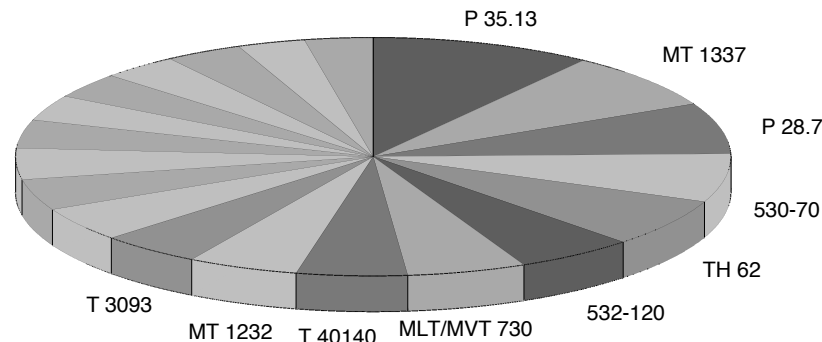
• Absteigend sortiert nach Anzahl angebotener Einheiten auf dem europäischen Markt

Modell	Fabrikat	Traglast t	Hubhöhe m	Reichw. m	2005	2004	2003	2002	2001	2000	1999	1998	1997	1996	1995	1994	1993	1992	1991	1990	1989
					650	1300	1950	2600	3250	3900	4550	5200	5850	6500	7150	7800	8450	9100	9750	10400	11050
P 35.13	Merlo	3,5	13,2	8,63	59,9	53,9	48,5	43,6	39,2	35,3	31,7	28,6									
MT 1337	Manitou	3,7	13,1	9,34			47,2	43,1	39,3	35,9	32,7	29,9	27,2	24,9							
P 28.7	Merlo	2,8	7	3,6	43,9	39,5	35,5	31,9	28,7	25,8	23,3	20,9	18,8								
530-70	JCB	3	7	3,7	42,8	39,7	36,8	34,2	31,7	29,4	27,3	25,3	23,5								
TH 62	Caterpillar	2,72	7,6	4,2		35,7	32,7	29,9	27,4	25,1	23	21,1	19,3	17,7	16,2						
532-120	JCB	3,2	12	8	45,8	42,5	39,4	36,6	34	31,5	29,2	27,1	25,2								
MLT/MVT 730	Manitou	3	7	4-4,2			37,1	33,9	30,9	28,2	25,7	23,5	21,4	19,5	17,8	16,3	14,9	13,6			
T 40140	Bobcat	4	13,5-13,6	9,15-9,7	53,8	48,2	43,2	38,7	34,7	31,1	27,9										
MT 1232	Manitou	3,2	12	8,32						31,2	28,4	26	23,7	21,6	19,7						
T 3093	Bobcat	3	9,3	6,45	44,5	39,8	35,7	32	28,7	25,7	23	20,6	18,5	16,6	14,9	13,3	11,9	10,7	9,59	8,59	
MLT 633	Manitou	3,3	6	3,66		39,1	35,7	32,5	29,7	27,1	24,7										
TH 63	Caterpillar	2,72	12,5	8,2		56,6	51,9	47,5	43,5	39,9	36,5	33,5	30,7	28,1	25,7						
MLT 629	Manitou	2,9	6	3,3			34,5	31,4	28,7	26,2	23,9										
ROTO 30.13	Merlo	3	13	11				60,7	54,6	49,1	44,2	39,8	35,8	32,2							
526-55 / S	JCB	2,6	5,54	3	37,1	34,4	31,9	29,6	27,5	25,5	23,7	22	20,4	18,9							
MT 1637	Manitou	3,7	15,8	12				51,7	47,2	43,1	39,3	35,8	32,7								
MLT/MVT 628	Manitou	2,8	6-6,3	3,3-3,53	40,4	36,9	33,6	30,7	28	25,5	23,3	21,3	19,4	17,7							
MT/MVT 1330	Manitou	3	13	9,1				36,2	33	30,2	27,5	25,1	22,9								
P 30.13	Merlo	3	13	8,6						34,2	30,8	27,7	24,9	22,4	20,1	18,1	16,3	14,7	13,2		
P 35.9	Merlo	3,5	9,07	5,2				40	36	32,3	29,1	26,2	23,6	21,2	19,1	17,1	15,4	13,9			

Marktpräsenz nach Baujahren



Marktpräsenz nach Modellen



Quelle

Infotax GmbH & Co. KG



INDEX Gabelstapler
Ausgabe 1/2006

Weitere Informationen
www.infotax.org