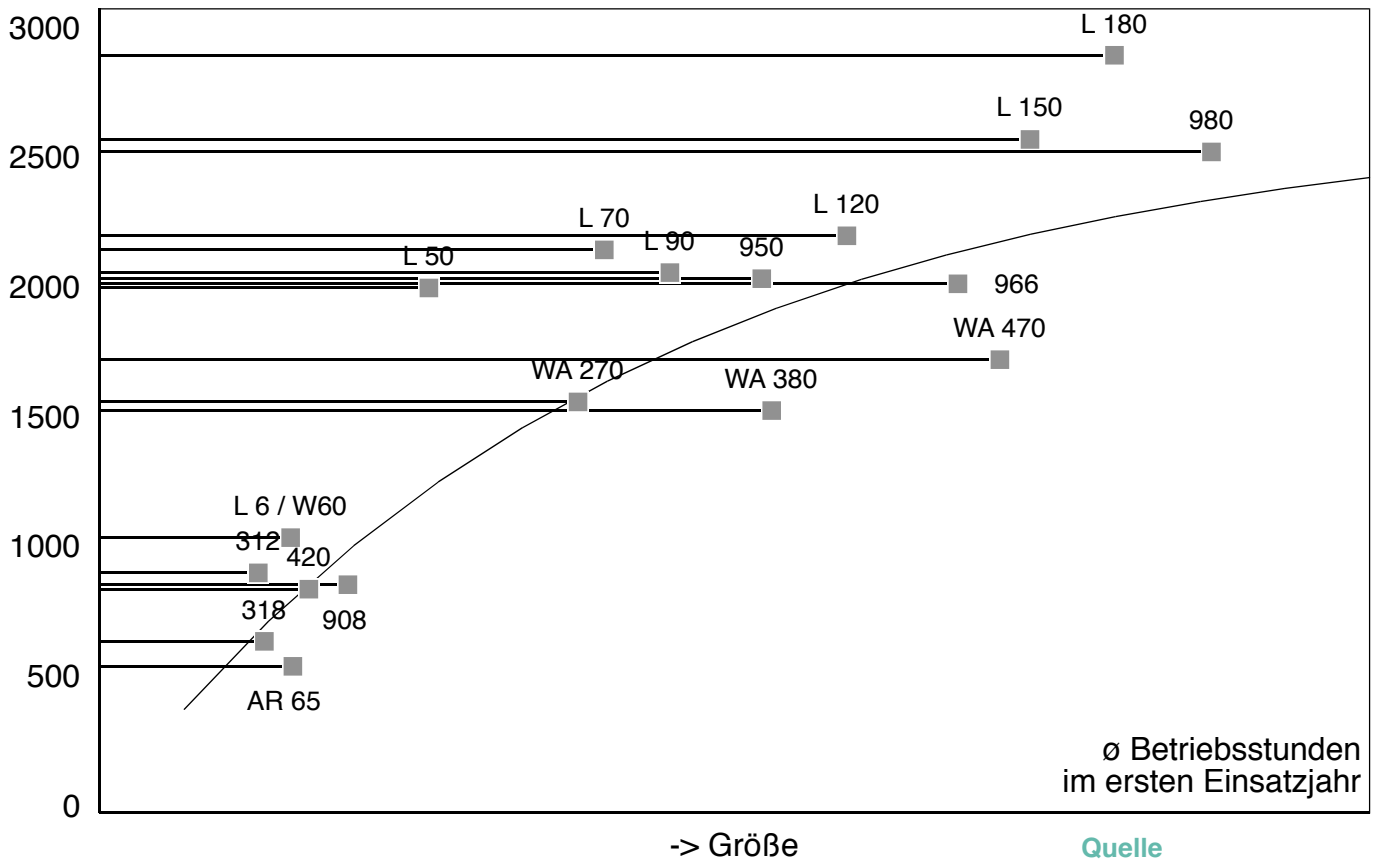
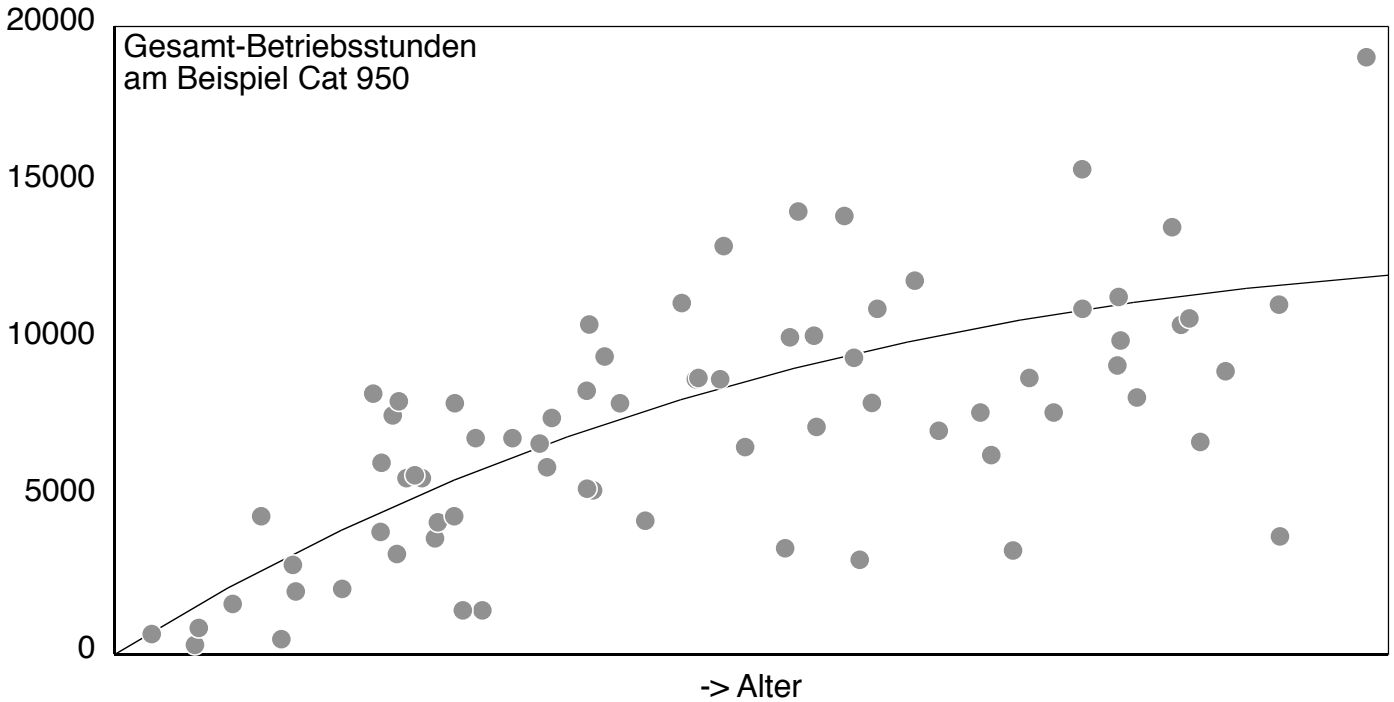


# Betriebsstunden-Entwicklung bei Radladern\*

\* am Beispiel der 18 in Europa am häufigsten angebotenen Modelle.



Außer von individuellen Gegebenheiten hängt die Einsatzhäufigkeit (Betriebsstunden pro Jahr) eines Radladers im wesentlichen von zwei Faktoren ab: Größe und Alter der Maschine.

Das obere Diagramm untersucht die Betriebsstundenzahl abhängig vom Maschinenalter. Es wird ein Trend zur relativ geringeren Auslastung der älteren Maschinen erkennbar.

Den Zusammenhang zwischen Größe der Maschine und typischer Jahresstundenleistung veranschaulicht das untere Diagramm: je größer die Maschine, desto intensiver die Nutzung.

Quelle  
Infotax GmbH & Co. KG



Weitere Informationen  
[www.infotax.org](http://www.infotax.org)