

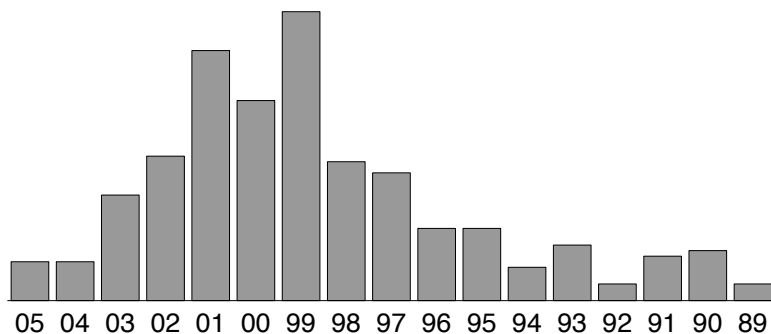
Gebrauchte Diesel-Frontstapler der 3t Klasse im Preisvergleich*

* Durchschnittlicher europäischer Angebotspreis (in1000 € exklusive MwSt) für einsatzbereite Maschinen des entsprechenden Baujahres, in Bezug auf die darunter notierten Betriebsstunden.

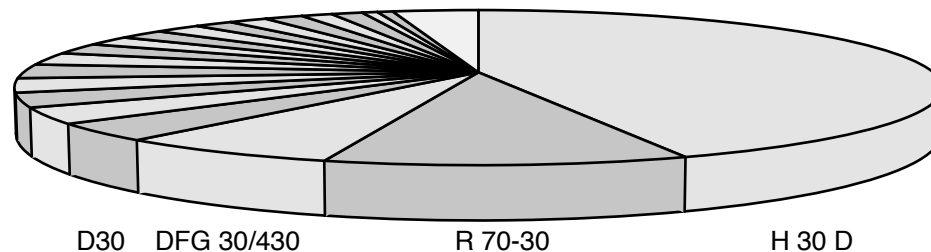
• Absteigend sortiert nach Anzahl angebotener Einheiten auf dem europäischen Markt

Modell	Fabrikat	Leistung kW	Traglast t	Hubhöhe m	2005	2004	2003	2002	2001	2000	1999	1998	1997	1996	1995	1994	1993	1992	1991	1990
					800	1700	2600	3500	4300	5000	5700	6300	6900	7500	8000	8400	8900	9300	9600	10000
H 30 D	Linde	43	3	3,05-6,46	29,2	25,7	22,6	19,9	17,6	15,6	13,9	12,3	11,0	9,9	8,9	8,0	7,2	6,5	5,9	5,3
R 70-30	Still	33-34	3	2,32-7,63	27,8	23,8	20,4	17,5	15,0	13,0	11,3	9,8	8,6	7,5	6,6	5,8	5,1	4,5	4,0	3,6
DFG 30 / 430	Jungheinrich	40-43	3	2,86-7	22,4	19,4	16,8	14,5	12,6	11,0	9,6	8,5	7,5	6,6	5,8	5,2	4,6	4,1		
D 30	Doosan Daewoo	44	3	2-6	19,1	16,3	14,0	12,0	10,3	8,9	7,7	6,7	5,9	5,1	4,5	4,0				
CD 30 / OX 30	Steinbock	30-40	3	3-6,5					11,2	9,7	8,4	7,3	6,4	5,6	4,9	4,3	3,8	3,4	3,0	2,6
H 3.00 / H 3.0	Hyster	35,3-43	3	2,9-6	20,4	18,1	16,1	14,3	12,8	11,5	10,3	9,3	8,3	7,5	6,8	6,2	5,6	5,1	4,7	4,3
FD / FDF 30	Toyota	44-49	3	3-7	26,5	23,1	20,1	17,6	15,4	13,6	11,9	10,6	9,4	8,3	7,4	6,7	5,9	5,3	4,8	4,3
TLT 30	JCB	37	3	4,1	26,6	22,8	19,5	16,7	14,4	12,4	10,8									
C / CDP 30	Clark	42-42,9	3	2,1-7,3	19,7	17,0	14,6	12,6	10,9	9,5	8,3	7,3	6,4	5,6	5,0					
GDP 30	Yale	37-47,8	3	3,03-6	27,7	24,2	21,1	18,4	16,1	14,2	12,5	11,1	9,8	8,7	7,8					
FD 30	Mitsubishi	42,3-44,7	3	3,03-7	25,0	21,9	19,2	16,8	14,8	13,1	11,6	10,4	9,2	8,2	7,4	6,6	5,9	5,4	4,9	4,4
CMP / DPM 30	Clark	40-42,8	3	2-7	19,7	17,0	14,6	12,6	10,9	9,5	8,3	7,3	6,4	5,6	5,0	4,4	3,9	3,5	3,1	2,8
H 3.20	Hyster	43	3,2	2,9-5,9	19,4	17,2	15,3	13,6	12,2	10,9	9,8	8,8	7,9	7,2	6,5	5,9				
DP 30	Caterpillar	42,3-44	3	3-7	27,7	23,7	20,3	17,3	14,9	12,9	11,2	9,8	8,5	7,4	6,5	5,8	5,1			
MC 30	Manitou	35-63	3	3-7	34,4	30,0	26,1	22,8	20,0	17,6	15,5	13,7	12,2	10,8	9,6	8,6	7,7	6,9	6,3	5,6
FD 30	Komatsu	46	3	3-6,5	16,7	14,3	12,2	10,5	9,0	7,8	6,8	5,9	5,1	4,5	3,9	3,5	3,1	2,7	2,4	2,1
FD 30	TCM	34-41	3	2,5-7	24,8	21,3	18,2	15,6	13,4	11,6	10,1	8,8	7,6	6,7	5,9	5,2	4,6	4,0	3,6	3,2
A 30	Nissan	42,5	3	3-7	22,7	19,8	17,3	15,1	13,2	11,6	10,2	9,1	8,1	7,1	6,4	5,7	5,1	4,6	4,1	3,7
Drago 300	Cesab	38-40	3		19,5	16,7	14,3	12,2	10,5	9,1	7,9	6,9								
DV 32	Desta	39	3,2		15,8	13,5	11,6	9,9	8,5	7,4	6,4	5,6	4,9	4,2	3,7	3,3	2,9	2,6		

Marktpräsenz nach Baujahren



Marktpräsenz nach Modellen



Quelle

Infotax GmbH & Co. KG



INDEX Gabelstapler
Ausgabe 1/2006

Weitere Informationen
www.infotax.org